

# Serie 240000A E



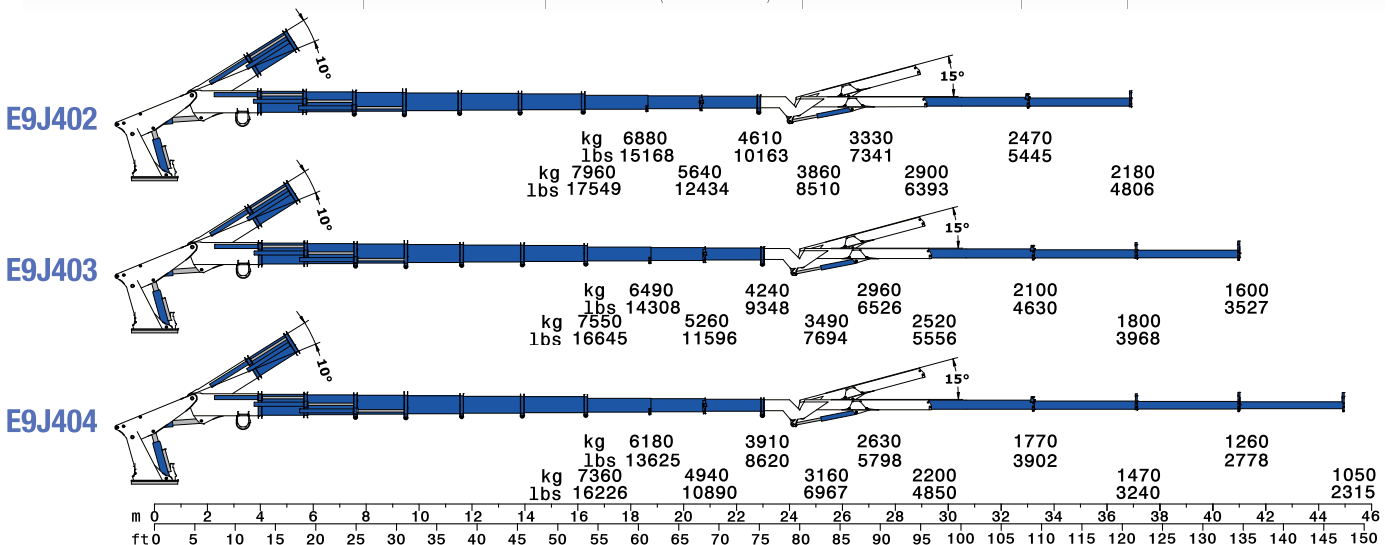
## STANDARD



## OPTIONAL



Momento statico massimo al perno torretta Max. static moment at the turret pin Moment statique max. a l'axe de la tourelle Max. statisches ubmoment am kran Saulenbolzen daN*m (lb*ft)	Coppia di rotazione Slew torque Moment de rotation Drehmoment daN*m (lb*ft)	Uscita laterale stabilizzatori Outriggers lateral extension Sortie latérale de bequilles Seitliche lange der Abstützungen mm (ft)	Larghezza stabilizzatori Outriggers width Largeur des bequilles Gesamtbreite der Abstützung mm (ft)	Pressione Pressure Pression Druck bar (psi)	Capacità serbatoio olio Oil tank capacity Capacité du réservoir de l'huile Öl tank inhalt L (us gal)
241500 (1747107)	22000 (159157)	4921+4921(16' 2" + 16' 2") 4766+4766(15' 8" + 15' 8")	12140 (39' 10")	320 (4550)	640 (169)



	E9J402	E9J403	EJ404
Sbraccio idraulico / Hydraulic boom length / Longueur du bras hydraulique / Hydraulic reichweite	m (ft) 36.80 (120' 9")	40.95 (134' 4")	45.00 (147' 8")
Lunghezza / Length / Longueur / Gesamtbreite	mm (ft) 9030 (29' 8")	9030 (29' 8")	9030 (29' 8")
Larghezza / Width / Largeur / Breite	mm (ft) 2540 (8' 4")	2540 (8' 4")	2540 (8' 4")
Altezza / Height / Hauteur / Höhe	mm (ft) 2870 (9' 5")	2870 (9' 5")	2870 (9' 5")
Peso (senza olio e montaggio) / Weight (without oil and fitting) / Poids (sans huile et montage / Gewicht (ohne Öl und ohne)	Kg (lbs) 27365 (60330)	27760 (61200)	28140 (62038)