

Serie 4000 E



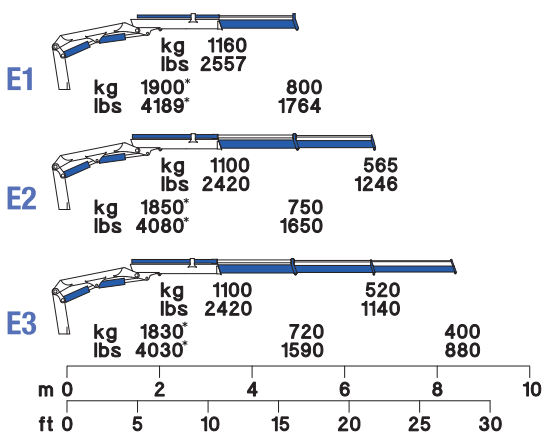
STANDARD



OPTIONAL



Momento statico massimo al perno torretta Max. static moment at the turret pin Moment statique max. a l'axe de la tourelle Max. statisches ubmoment am krausaulenbolzen	Coppia di rotazione Slew torque Moment de rotation Drehmoment	Uscita stabilizzatori Outriggers extension Sortie de bequilles Breite der Abstützung	Larghezza stabilizzatori Outriggers width Largeur des bequilles Gesamtbreite der Abstützung	Pressione Pressure Pression Druck	Capacità serbatoio olio Oil tank capacity Capacité du réservoir de l'huile Öl tank inhalt
daN*m (lb*ft)	daN*m (lb*ft)	mm (ft)	mm (ft)	bar (psi)	L (us gal)
4700 (32002)	400 (2894)	580+650 (1' 11" + 2' 2")	3135 (10' 3")	260 (3697)	31 (8)



* Su gancio fisso (opzione) / On fixed hook (option) / Sur crochet fixe (option) / Auf festem Haken (option)

	E1	E2	E3
Sbraccio idraulico / Hydraulic boom length / Longueur du bras hydraulique / Hydraulic reichweite	m (ft) 4.95 (16' 3")	6.60 (21' 8")	8.40 (27' 7")
Lunghezza / Length / Longueur / Gesamtbreite	mm (ft) 573+30 (1' 11" + 1")	573+30 (1' 11" + 1")	573+30 (1' 11" + 1")
Larghezza / Width / Largeur / Breite	mm (ft) 1990 (6' 6")	1990 (6' 6")	1990 (6' 6")
Altezza / Height / Hauteur / Höhe	mm (ft) 1760 (5' 9")	1760 (5' 9")	1760 (5' 9")
Peso (senza olio e montaggio) / Weight (without oil and fitting) / Poids (sans huile et montage) / Gewicht (ohne Öl und ohne)	Kg (lbs) 690 (1521)	740 (1631)	810 (1786)